

東京都ひとり親家庭支援センターはあと 順路 (セントラルプラザ 5階)

<JR飯田橋駅東口改札出口より>

- ① 東口改札を出て左手方向へ進むと「みどりの窓口」があり、そのすぐ先に「Becker's ベッカーズ」があります。ここを曲がり進みます。



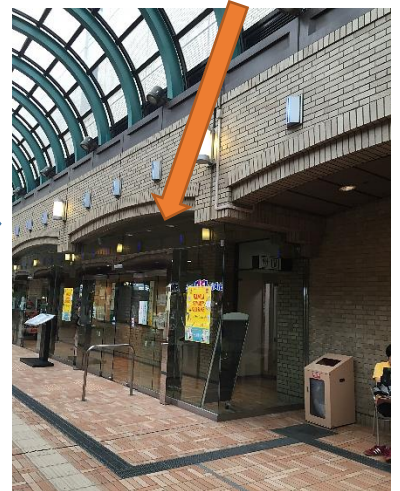
- ② 「RAMULA (セントラルプラザ)」の横にある階段を上り、まっすぐ進みます。(このビルではありません)

②ここから上がる

④ここが入口です



③



- ③ 正面に見えるビルが「はあと」がある「セントラルプラザ」のビルです。
④ ビルの正面中央の入り口から入り、低層階用エレベーターで5階へお越してください。

